



Schloss
FREUDENTAL

STELLEN- AUSSCHREIBUNG

Studentische Aushilfe (m/w/d)
in Teilzeit

Ab sofort



Schloss FREUDENTAL

Mit Libermenta das Leben (wieder)erleben

Die Libermenta Privatkliniken für Psychiatrie, Psychotherapie, Psychosomatik und Sportpsychiatrie, die unter dem Dach der BühlerHealthCare AG agieren, sind besondere, beschützte Orte, an denen Menschen mit psychischem Leidensdruck die Möglichkeit erhalten, diesen zu lindern und Wege aufgezeigt bekommen, Stabilität, Normalität, Zuversicht und Lebensqualität wiederzuerlangen. Es sind Orte, an denen Stigmatisierung, Vorurteile und Ausgrenzung keinen Platz finden und an denen die Seele in Ruhe gesunden darf.

Im Fokus der wissenschaftlich hochklassigen Therapiemethoden steht die Rehabilitation des seelischen Notzustandes von akut psychisch erkrankten Menschen. Um dies zu realisieren, wurde ein ganzheitliches, modernes stationäres Therapiekonzept entwickelt, in dem sowohl der Geist als auch der Körper gleichberechtigt und gleichzeitig in den Behandlungsfokus gesetzt werden.

Unterstützt wird die Genesung der Gäste durch die besondere Atmosphäre und Schönheit der Kliniken, die durch Ihren Komfort und das exklusive Einrichtungs- sowie Farb- sowie Lichtkonzept zu Orten der Heilung, des Krafttankens, des Wohlbefindens, des Geborgenseins und des Verweilen Wollens werden. Kurzum: zu einem Zuhause auf Zeit.



Schloss FREUDENTAL

JOBBESCHREIBUNG

- ★ Unterstützung des Teams bei administrativen Tätigkeiten im Tagesgeschäft
- ★ Mitarbeit bei Empfangstätigkeiten
- ★ Flexibler Einsatz in verschiedenen Klinikbereichen je nach persönlicher Eignung und Interessen möglich

ANFORDERUNGEN

- ★ Immatrikulation an einer Hochschule oder Universität, vorzugsweise aber nicht zwangsläufig im Fach Psychologie, Wirtschaftspsychologie, Gesundheitsökonomie oder vergleichbar
- ★ Kenntnisse im Gesundheitswesen sind von Vorteil, aber keine Voraussetzung
- ★ Sehr gute Microsoft-Office-Kenntnisse
- ★ Ein empathisches, hilfsbereites und herzliches Auftreten
- ★ Hohe kommunikative und soziale Kompetenz
- ★ Qualitätsbewusstsein, Motivation und Teamfähigkeit
- ★ Exzellente Umgangsformen und ein gepflegtes Erscheinungsbild



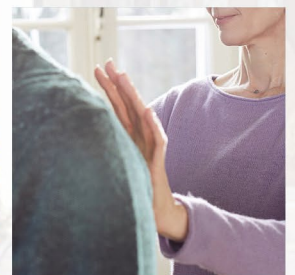
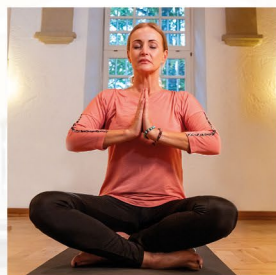
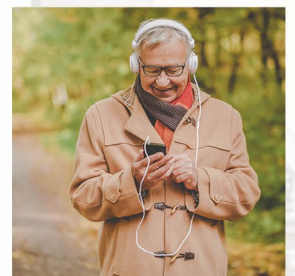
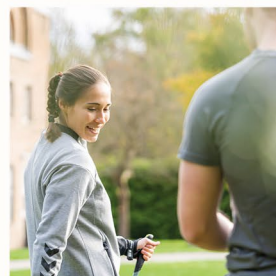
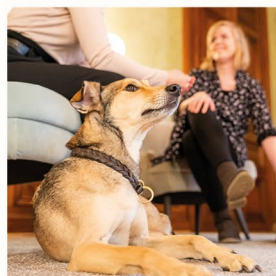
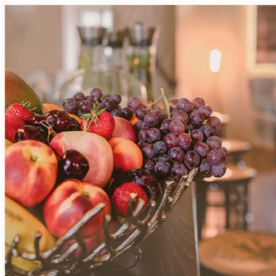
Schloss FREUDENTAL

Einzigartig schön

Ihr neuer, besonderer Arbeitsplatz: Schloss Freudental, Anno 1729

Süddeutscher Sehnsuchtsort in der Nähe von Stuttgart! Ein in prächtige Parkanlagen eingebettetes, barockes Märchenschloss mit Flair & Charme ist dieses romantische, historische Gemäuer, das die Seele schweifen lässt ... und das Auge gleich mit! Drei Seen und eine prächtige Parkanlage mit vier Kilometer langer Schlosszufahrt lassen Ankömmlinge schon vor Betreten des historischen Gebäudes erahnen, was für besondere Orte im Inneren des Schlosskomplexes auf sie wartet. Seit Anfang 2022 nimmt das Libermenta-Team in der neuen Privatklinik die Arbeit im Sinne der seelischen Gesundheit und vor allem im Sinne ihrer Gäste auf.

Aber nicht nur das hochexklusive Therapiekonzept macht das Schloss Freudental zu einem einzigartigen Arbeitsplatz. Als Arbeitgeber ist es uns sehr wichtig, auch unseren Mitarbeitern ein wunderbares Umfeld zu schaffen, denn selbstverständlich ist nicht nur die Gesundheit und das Wohlbefinden unserer Gäste eine große Herzensangelegenheit für uns.



WIR ALS ARBEITGEBER

Ohne Team kein Werk

Wir sehen unsere Mitarbeiter als wichtigste Ressource und schaffen daher als Voraussetzung der guten Zusammenarbeit aktiv ein sicheres und komfortables Arbeitsumfeld an ganz besonderen Orten. Als innovativer Arbeitgeber ist uns nicht nur die optimale technische sowie räumliche Ausstattung wichtig, sondern selbstverständlich auch die Gesundheit und das Wohlbefinden unserer Arbeitnehmer.

WAS SIE BEI UNS ERWARTET

Moderne Büroeinrichtung ✦ schöne Personalaufenthaltsräume ✦ gute technische Ausstattung ✦ subventionierte Mahlzeiten ✦ kostenlose Getränkeauswahl ✦ leistungsgerechte Vergütung ✦ Fortbildungsmöglichkeiten ✦ individuelle Zusatzleistungen

Gesucht: Persönlichkeiten

Wir suchen für unser starkes Team Menschen, die kompromisslos unsere wertvollen Werte vertreten, und zwar stets herzlich, verständnisvoll, kümmernd und wertschätzend. Uns ist der Mensch hinter der Personalnummer wichtiger als eine Signatur im E-Mail-Verteiler oder eine zusätzliche Standard-Spalte im Lebenslauf. Wir sind neugierig auf all diejenigen, die sich in unserem Namen um unsere Gäste kümmern wollen und für die die Betreuung von seelisch erkrankten Menschen keine Herausforderung, sondern vielmehr eine Herzensangelegenheit ist.

Wir verzichten bewusst auf eine stereotype Arbeitnehmersauswahl. Daher werden nicht uniforme „Arbeitnehmer nach Maß“ gesucht, sondern Persönlichkeiten gefunden, die sowohl mit ihrer Fachkompetenz als auch mit ihrem Engagement und ihrer Initiative dazu beitragen, unsere Ziele zu erreichen oder sogar neu zu stecken. Wir suchen Leute auf der Suche nach Inspiration, die selbst gerne noch an sich und der Aufgabe wachsen wollen, aber gleichzeitig ihren Arbeitsplatz und ihre Kollegen durch ihr Können und ihre Persönlichkeit mitwachsen lassen. Kurzum: wir suchen unsere Helden vor Ort:

VERSTÄNDNISVOLLE ✦	VERANTWORTUNGSBEWUSSTE	GASTGEBER ✦	WILLKOMMENHEISSER
RÜCKENSTÄRKER ✦	HÄNDEREICHER	KÜMMERENDE ✦	KOMPETENTE
WISSENSCHAFTLER ✦	WERTSCHÄTZENDE	MACHER ✦	MUTMACHER
SCHLOSSWÄCHTER ✦	BURGFRÄULEIN	MITSPIELER ✦	MANNSCHAFTSKAPITÄNE



Schloss
FREUDENTAL

Bewerbungen per E-Mail an:
bewerbung.freudental@libermenta.com

oder per Post:
Privatklinik Schloss Freudental GmbH
Schloßstr. 4
74392 Freudental

oder telefonisch unter:
+49 7143 – 33088 – 2420
Martina Billen / Personalmanagement

WIR FREUEN UNS AUF

Ihre Bewerbung