



Schloss
GRACHT

STELLEN- AUSSCHREIBUNG

Approbierter psychologischer
Psychotherapeut (m / w / d)
in Voll- oder Teilzeit

zu sofort





LIBERMENTA Kliniken

Mit Libermenta das Leben (wieder)erleben

Die Libermenta Privatkliniken für Psychiatrie, Psychotherapie, Psychosomatik und Sportpsychiatrie, die unter dem Dach der BühlerHealthCare AG agieren, sind besondere, beschützte Orte, an denen Menschen mit psychischem Leidensdruck die Möglichkeit erhalten, diesen zu lindern und Wege aufgezeigt bekommen, Stabilität, Normalität, Zuversicht und Lebensqualität wiederzuerlangen. Es sind Orte, an denen Stigmatisierung, Vorurteile und Ausgrenzung keinen Platz finden und an denen die Seele in Ruhe gesunden darf.

Im Fokus der wissenschaftlich hochklassigen Therapiemethoden steht die Rehabilitation des seelischen Notzustandes von akut psychisch erkrankten Menschen. Um dies zu realisieren, wurde ein ganzheitliches, modernes stationäres Therapiekonzept entwickelt, in dem sowohl der Geist als auch der Körper gleichberechtigt und gleichzeitig in den Behandlungsfokus gesetzt werden.

Unterstützt wird die Genesung der Gäste durch die besondere Atmosphäre und Schönheit der Kliniken, die durch Ihren Komfort und das exklusive Einrichtungs- sowie Farb- sowie Lichtkonzept zu Orten der Heilung, des Krafttankens, des Wohlbefindens, des Geborgenseins und des Verweilen Wollens werden. Kurzum: zu einem Zuhause auf Zeit.

Leben erleben



Schloss GRACHT

ANFORDERUNGEN ✦ JOBBESCHREIBUNG

JOBBESCHREIBUNG

- ✦ teilstationäre und stationäre Behandlung von Patienten der jeweiligen Abteilung/Station (psychotherapeutisch im Einzel- und Gruppensetting)
 - ✦ Durchführung testpsychologischer Verfahren im Sinne einer umfangreichen Diagnostik des Patienten mit seiner Symptomatik und Persönlichkeit
- Teilnahme an Teambesprechungen, Supervision, organisatorischen Teamsitzungen
- ✦ Dokumentation von Behandlungsverläufen, das Verfassen von Aufnahme- und Entlassberichten
 - ✦ Mitarbeit in der Weiterentwicklung unserer Therapiekonzepte insbesondere im Bereich Chrono- und Sporttherapie

ANFORDERUNGEN

- ✦ abgeschlossenes Studium und mehrjährige Ausbildung zum Psychologischen Psychotherapeuten mit Berechtigung zur eigenständigen Durchführung von Psychotherapie
 - ✦ persönliches Engagement und Bereitschaft zur Arbeit in einem interdisziplinären Team
- Erfahrungen im Bereich der Einzel- und Gruppentherapie und Aufgeschlossenheit für psychoanalytisch und tiefenpsychologisch orientierte Therapien
- ✦ sicheres Auftreten und exzellente Kenntnisse störungsspezifischer Psychotherapien im Bereich depressiver und anderer psychischer Erkrankungen



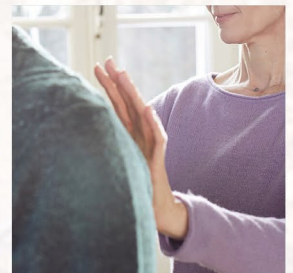
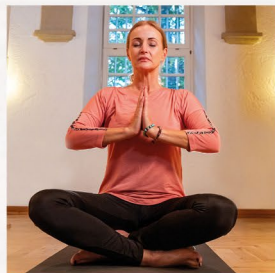
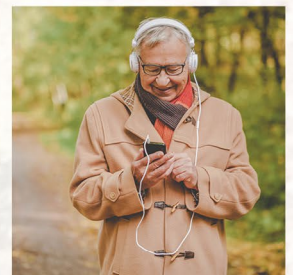
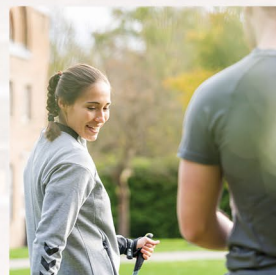
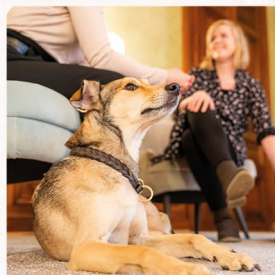
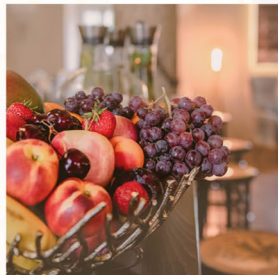
Schloss GRACHT

Einzigartig schön

Ihr neuer, besonderer Arbeitsplatz: Schloss Gracht, Anno 1658

Das Wasserschloss in der Nähe von Köln heißt seit 2019 seine Besucher schon beim Betreten auf eine ganz besondere, atmosphärische Weise willkommen. Die starken Mauern bieten Geborgenheit, das geschützte Schlossinnere vermittelt sofort Ruhe und Kraft, die Parkanlagen ringsherum lassen einen durchatmen... Charmant, wunderschön, geschichtsträchtig, einzigartig! Kurzum: ein heilender Ort der Extraklasse.

Aber nicht nur das hochexklusive Therapiekonzept macht das Schloss Gracht zu einem einzigartigen Arbeitsplatz. Als Arbeitgeber ist es uns sehr wichtig, auch unseren Mitarbeitern ein wunderbares Umfeld zu schaffen, denn selbstverständlich ist nicht nur die Gesundheit und das Wohlbefinden unserer Gäste eine große Herzensangelegenheit für uns.



WIR ALS ARBEITGEBER

Ohne Team kein Werk

Wir sehen unsere Mitarbeiter als wichtigste Ressource und schaffen daher als Voraussetzung der guten Zusammenarbeit aktiv ein sicheres und komfortables Arbeitsumfeld an ganz besonderen, Orten. Als innovativer Arbeitgeber ist uns nicht nur die optimale technische sowie räumliche Ausstattung wichtig, sondern selbstverständlich auch die Gesundheit und das Wohlbefinden unserer Arbeitnehmer.

WAS SIE BEI UNS ERWARTET

Moderne Büroeinrichtung ✦ schöne Personalaufenthaltsräume ✦ hochqualitative Dienstkleidung ✦ gute technische Ausstattungen ✦ subventionierte Mahlzeiten ✦ kostenlose Getränkeauswahl ✦ leistungsgerechte Vergütung ✦ Fortbildungsmöglichkeiten ✦ individuelle Zusatzleistungen

Gesucht: Persönlichkeiten

Wir suchen für unser starkes Team Menschen, die kompromisslos unsere wertvollen Werte vertreten und zwar stets herzlich, verständnisvoll, kümmernd und wertschätzend. Uns ist der Mensch hinter der Personalnummer wichtiger, als eine Signatur im E-Mail-Verteiler oder eine zusätzliche Standard-Spalte im Lebenslauf. Wir sind neugierig auf all diejenigen, die sich in unserem Namen um unsere Gäste kümmern wollen und für die die Betreuung von seelisch erkrankten Menschen keine Herausforderung, sondern vielmehr eine Herzensangelegenheit ist.

Wir verzichten bewusst auf eine stereotype Arbeitnehmersauswahl. Daher werden nicht uniforme „Arbeitnehmer nach Maß“ gesucht, sondern Persönlichkeiten gefunden, die sowohl mit ihrer Fachkompetenz als auch mit ihrem Engagement und ihrer Initiative dazu beitragen, unsere Ziele zu erreichen oder sogar neu zu stecken. Wir suchen Leute auf der Suche nach Inspiration, die selbst gerne noch an sich und der Aufgabe wachsen wollen, aber gleichzeitig ihren Arbeitsplatz und ihre Kollegen durch ihr Können und ihre Persönlichkeit mitwachsen lassen. Kurzum: wir suchen unsere Helden vor Ort:

Moderne Büroeinrichtung ✦ reichende Personalaufenthaltsräume ✦ hochqualitative Dienstkleidung ✦ gute technische Ausstattungen ✦ subventionierte Mahlzeiten ✦ kostenlose Getränkeauswahl ✦ leistungsgerechte Vergütung ✦ Fortbildungsmöglichkeiten ✦ individuelle Zusatzleistungen

VERSTÄNDNISVOLLE	✦	VERANTWORTUNGSBEWUSSTE	✦	GASTGEBER	✦	WILLKOMMENHEISSER
RÜCKENSTÄRKER	✦	HÄNDEREICHER	✦	KÜMMERENDE	✦	KOMPETENTE
WISSENSCHAFTLER	✦	WERTSCHÄTZENDE	✦	MACHER	✦	MUTMACHER
SCHLOSSWÄCHTER	✦	BURGFRÄULEIN	✦	MITSPIELER	✦	MANNSCHAFTSKAPITÄNE



Schloss
GRACHT

Bewerbungen per E-Mail:
bewerbung.gracht@libermenta.com

oder per Post:
Schloss Gracht GmbH
Fritz-Erler-Straße 1
50374 Erftstadt

Für Rückfragen wenden Sie sich gerne an
Frau Katharina Fahl
Telefon +49 2235 46652411

WIR FREUEN UNS AUF

Ihre Bewerbung